

设备房工程做法表

编号	名 称	做 法	备 注
外墙	真石漆外墙 (楼梯间地上部分)	•200厚页岩烧结多孔砖墙体/钢筋混凝土墙体 •15厚1:3水泥砂浆, 掺5%防水剂 •2.0厚高聚物改性沥青防水涂料 •5厚干粉类聚合物水泥防水砂浆, 中间压入一层耐碱玻璃纤维网布 •涂饰底层涂料 •喷涂中层涂料 •涂饰面层涂料二遍	
设备房 侧板	设备房侧板	•素土回填, 分层夯实 •粘贴30厚挤塑聚苯板 •1.5厚CPS-CL反应粘结型高分子膜基湿铺防水卷材(单面) •2.0厚高聚物改性沥青防水涂料 •钢筋混凝土侧板(抗渗等级P8级), 清理基层, 修补平整 •面层详内墙做法	设备房地下室防水做法
设备房 底板	设备房底板	•地面详地面做法 •现浇砼基层, 砂为自防水(掺膨胀剂), 抗渗等级不小于P8 •50厚C20细石混凝土保护层 •0.4厚聚乙烯膜一层 •1.5厚CPS-CL反应粘结型高分子膜基湿铺防水卷材(双面) •2.0厚高聚物改性沥青防水涂料 •100厚C15混凝土垫层, 表面抹光 •素土回填, 分层夯实	设备房地下室防水做法
地面	非金属耐磨地面 (消防水泵房、楼梯间、储藏室)	面撒2厚非金属耐磨材料, 专用抹压机压实抹平 25厚1:3干硬水泥砂浆(或建筑胶水泥砂浆) 粘接层 1.5聚合物水泥防水涂料, 刷基层处理剂一道(防水层周边翻起1200高) 最薄处40厚C25细石砼找坡找平, 坡向地下室排水暗沟、集水井、地漏 5厚涂塑型聚合物水泥防水砂浆(防水层周边翻起1200高) 素水泥浆结合层一道 钢筋混凝土抗渗底板(P8), 清理基层, 保持干净	非金属材料采用金刚砂 颜色选用灰色。
内墙	涂料墙面 (消防水泵房、楼梯间、储藏室)	乳白色涂料(A级) 饰面三遍 满刮2厚面层耐水腻子分遍刮平 满刮3厚底基防裂腻子分遍刮平 1.5厚聚合物水泥防水涂料(Ⅰ型) 15厚1:3水泥砂浆打底扫毛或划出纹道 素水泥浆一道甩毛(基层为钢筋混凝土时水泥浆内掺建筑胶) 墙体 基层清理	
顶棚	涂料顶棚(带防潮层) (消防水泵房、楼梯间、储藏室)	钢筋混凝土楼板表面清理干净 基层配套界面处理 2厚聚合物水泥防水涂料(Ⅲ型) 无机仿瓷涂料一道 无机仿瓷涂料二遍	
踢脚 t1	水泥砂浆踢脚 100高 (消防水泵房、楼梯间、储藏室)	10厚1:2水泥砂浆抹面压光 15厚1:3水泥砂浆	
屋面	上人平屋面	•40厚C20细石混凝土, 内配Φ4@100双向钢筋网片, 表面压光 •10厚1:4石灰砂浆 •4+3厚SBS防水卷材(聚酯胎Ⅱ型), 四周翻起300高 •1.5厚聚氨酯防水涂料 •20厚1:2.5水泥砂浆找平 •30厚(最薄处)LC5.0膨胀珍珠岩混凝土找2%坡找平 •钢筋混凝土侧板(抗渗等级P8级), 清理基层, 修补平整	

注: 消防水泵房内部装修材料的燃烧性能均应为A级。

水池(箱)

水池(箱)底	1. 钢筋砼底板(抗渗等级≥P8) 2. 刷素水泥浆一道 3. 水池用C20细石砼(水箱用1:3水泥砂浆)找坡 4. 1.5mm厚JS防水层 5. 15厚1:3纤维水泥砂浆打底(内掺杜拉纤维0.9kg/m ³ 砂浆) 6. 10厚1:2水泥砂浆抹平压光
水池(箱)壁	1. 钢筋砼底板(抗渗等级≥P8) 2. 内侧刷1.5mm厚JS防水层 3. 15厚1:3纤维水泥砂浆打底(内掺杜拉纤维0.9kg/m ³ 砂浆) 4. 10厚1:2水泥砂浆抹平压光
水池(箱)顶	1. 钢筋砼顶板底面 2. 刷素水泥浆一道 3. 1.5厚JS防水层 4. 10厚1:2水泥砂浆抹平压光

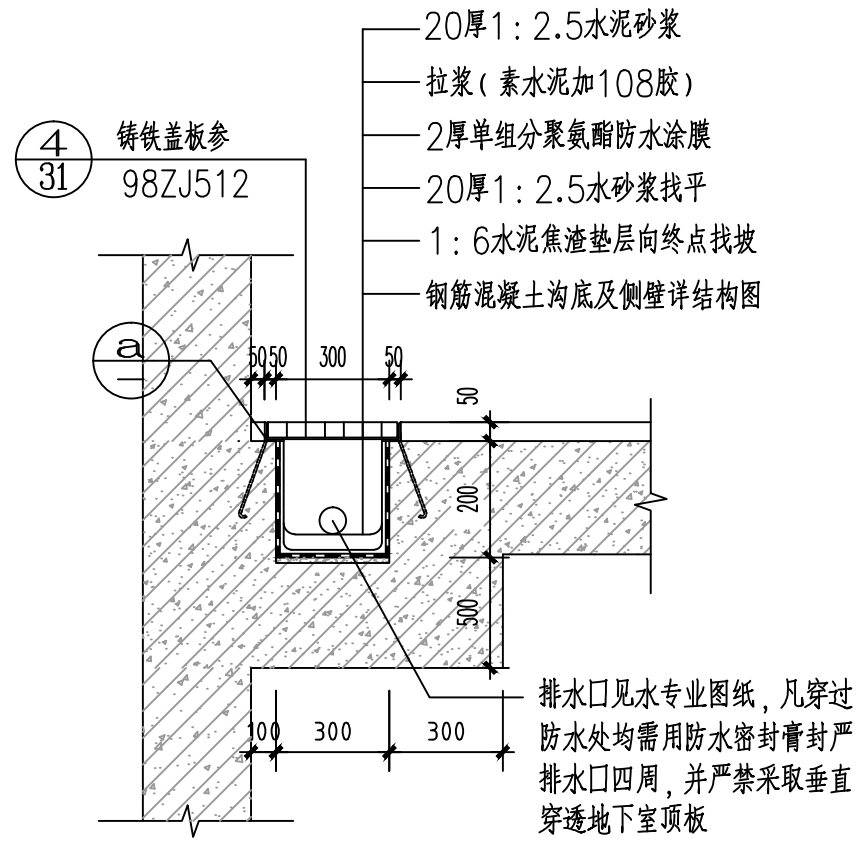
水池及水箱内表面无毒, 防腐, 抗菌涂膜防护层施工方法:
1. 安装好所有进、出水池(箱)的管、架后, 按规定补好所有缝隙。
2. 水池(箱)内各个面及人孔周边抹灰层要抹平、压光、干燥, 并不能有裂缝、空鼓。
3. 水池(箱)内金属件除锈后, 刷与涂膜配套的防锈漆二道。
4. 涂膜做法: (1) 找平腻子层: 专用防水腻子, 使基体相对平整, 绝对干燥。
(2) 涂膜层: 刷二道底油, 二道面油形成防化柔韧膜(每涂刷一道待凉凉)

建筑构件防火一览表

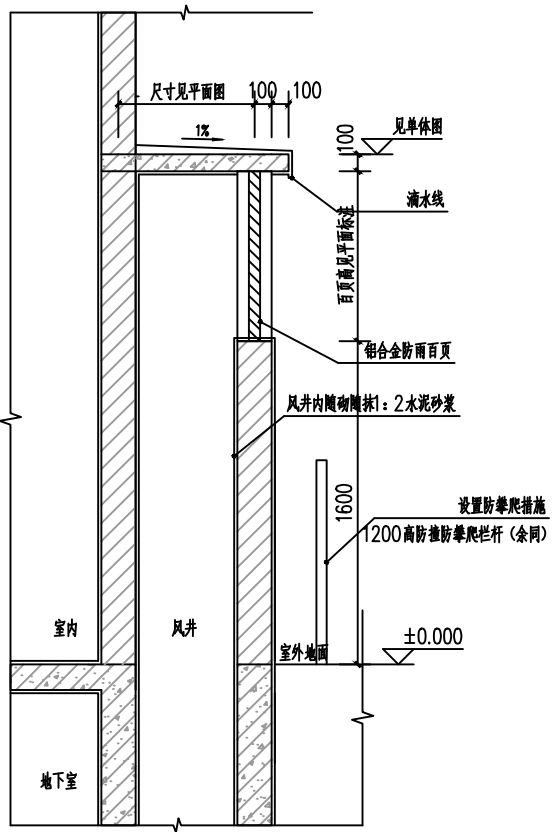
	构件名称	耐火等级（二级）	原始构件耐火极限基本值	措 施
墙	防火墙 —200 厚页岩多孔砖	不燃烧体 3.00	墙体大于4.0h时	原始构件已经满足要求
	承重墙 —200 厚页岩多孔砖	不燃烧体 2.50	墙体大于4.0h时	原始构件已经满足要求
	非承重墙—200厚页岩多孔砖	不燃烧体 1.00	墙体大于4.0h时	原始构件已经满足要求
	楼梯间的墙、电梯井的墙—200厚页岩多孔砖	不燃烧体 2.00	墙体大于4.0h时	原始构件已经满足要求
	疏散走道两侧的墙—200厚页岩多孔砖	不燃烧体 1.00	墙体大于4.0h时	原始构件已经满足要求
	房间隔墙—200厚页岩多孔砖	不燃烧体 1.00	墙体大于4.0h时	原始构件已经满足要求
	柱	钢筋混凝土柱	不燃烧体 2.50	大于2.50h时
梁	钢筋混凝土梁	不燃烧体 1.50	大于1.50h时	原始构件已经满足要求
楼 板	钢筋混凝土楼板	不燃烧体 1.00	大于1.00h时	原始构件已经满足要求
屋顶承重构件	钢筋混凝土屋面板	不燃烧体 1.00	大于1.00h时	原始构件已经满足要求
疏 散 楼 梯	现浇钢筋混凝土楼梯	不燃烧体 1.00	大于1.00h时	原始构件已经满足要求

聚合物水泥防水砂浆与聚合物水泥防水浆料的性能指标

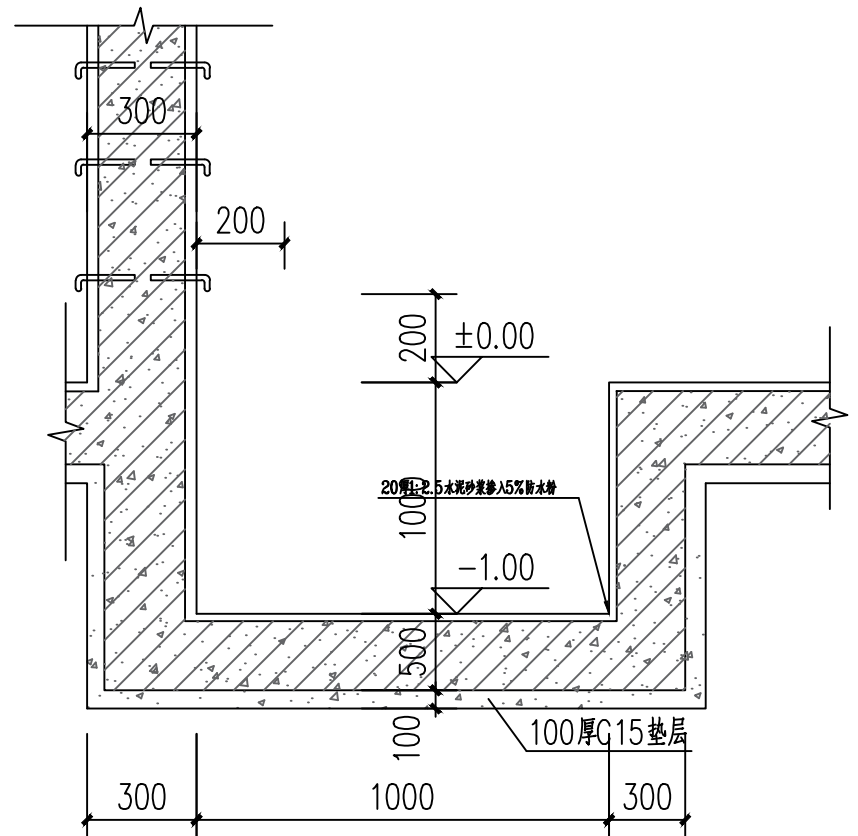
序号	项 目	性能指标	
		防水砂浆	防水浆料
1	砂浆试件抗渗压力(7d.MPa)	≥1.0	
2	粘结强度(7d.MPa)	≥1.0	≥0.7
3	抗冻性(25次)	无开裂, 无剥落	
4	吸水率(%)	≤4.0	—



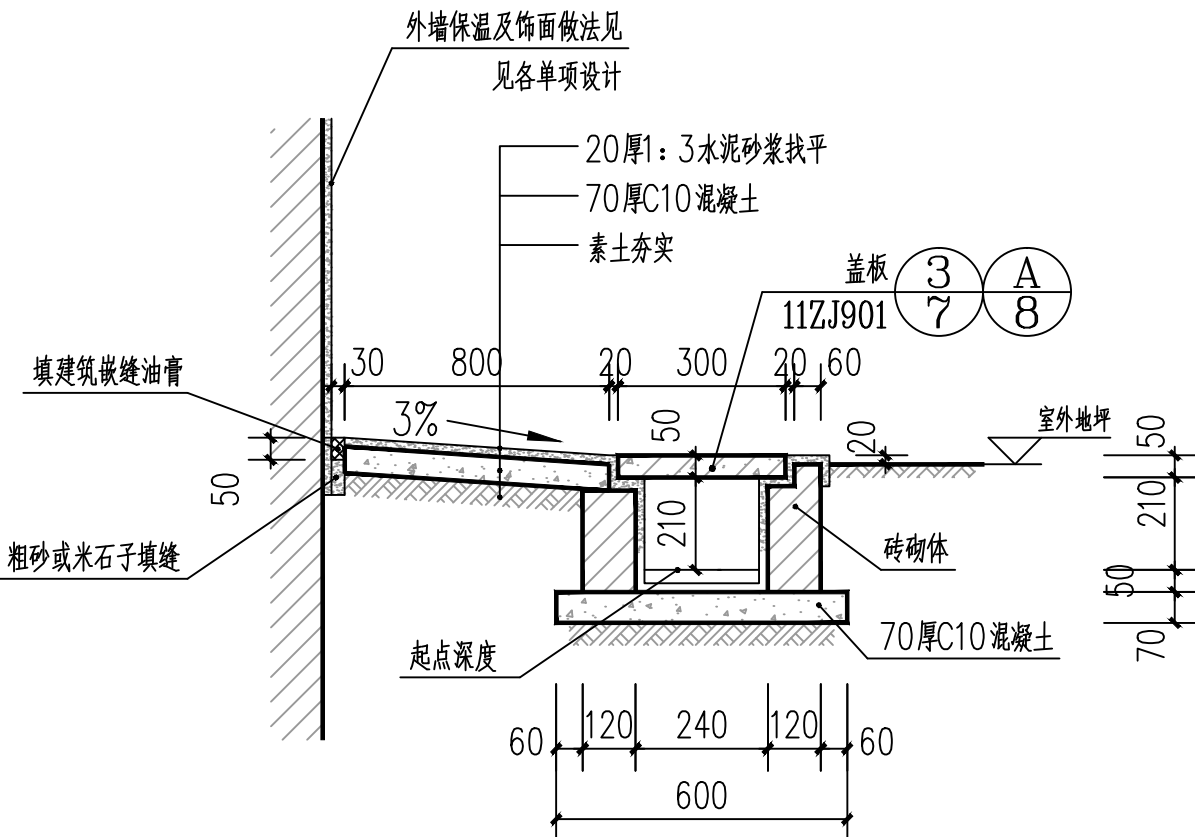
① 铸铁盖板排水沟



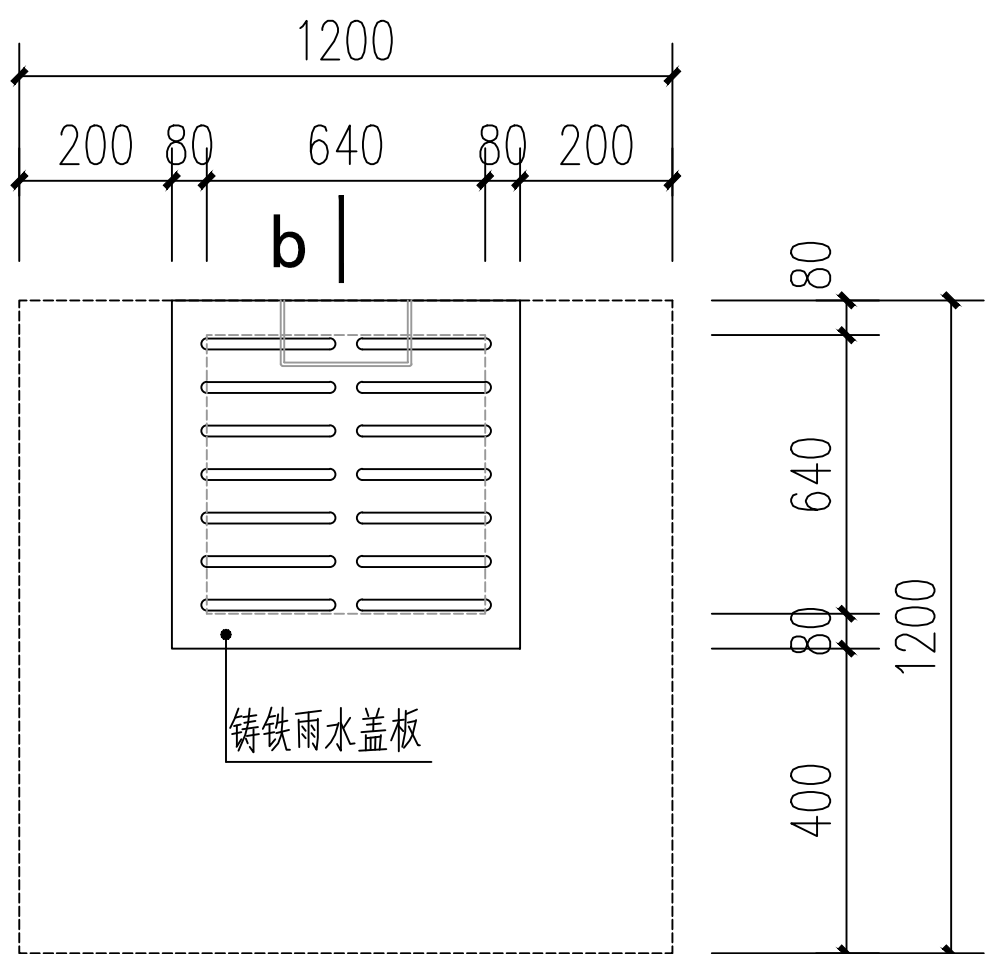
② 风井出地面1 1:100



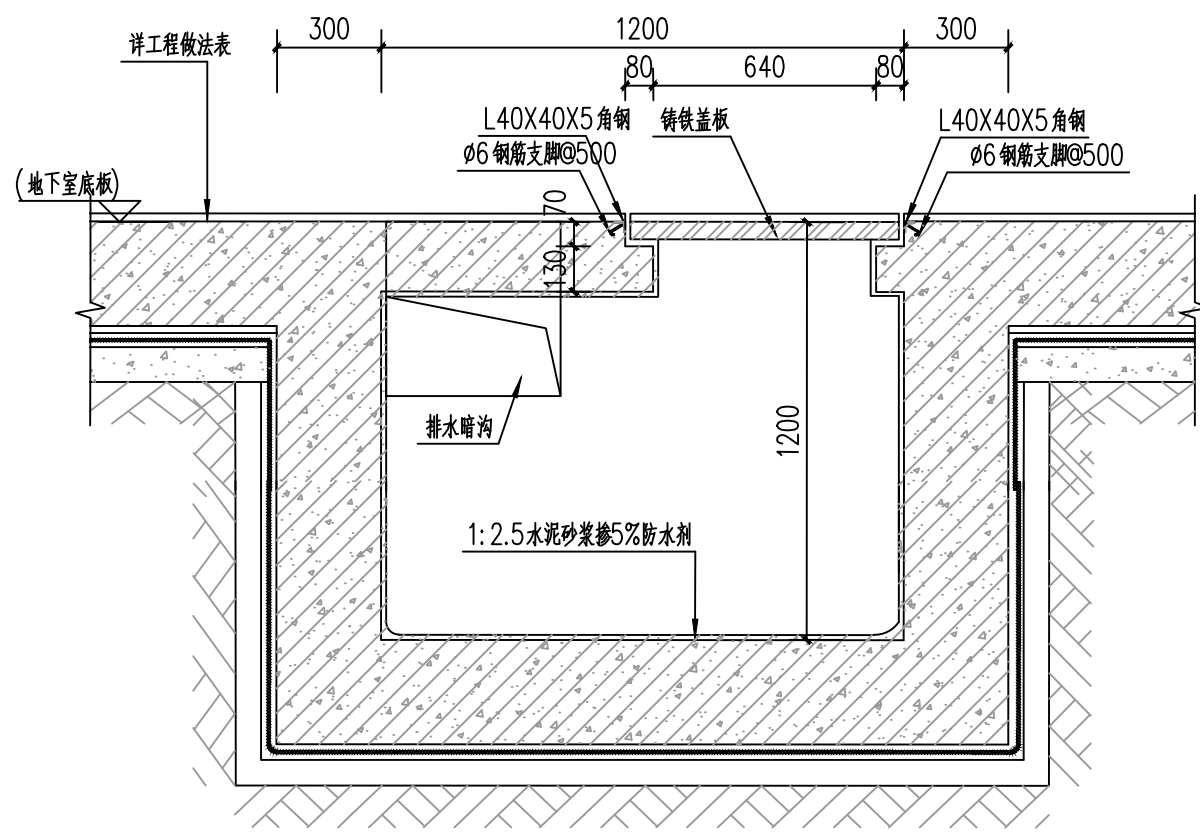
③ 消防水池吸水槽详图



④ 散水-暗沟大样 1:20



⑤ 集水井大样图 1:50



B-B 1:50

项目负责人	李四	 永州市永南建筑设计院有限公司 Yongzhou Yongnan Architectural Design Institute Co., Ltd. 证书编号: A243006687 电话: 0746-5722902	
专业负责人	肖晓强		
审 定	周国平	建设单位	江永县供销社社有资产管理有限责任公司
审 核	周国平	工程名称	江永县供销社社烟花爆竹仓库(搬迁)工程建设项目——消防水泵房
校 对	程汝忠	图 纸	大样图 装修做法表
设 计	何德诚		
		工程号	阶 段 施工图
		图 别	图 别 建筑
		图 号	图 号 JS-04
		日 期	日 期 2025. 06